



Software RIP original de Mutoh
IJ-RIP-01

Software RIP



Software RIP original de Mutoh

Obtenga lo mejor de su impresora de gran formato de Mutoh con el software RIP VerteLith de Mutoh que ofrece soporte avanzado de 6 canales. Podrá hacer frente a la más amplia gama de trabajos de impresión, incluyendo obras de arte multicapa que requieren capas de blanco y/o barniz.

VerteLith™ está basado en el renderizador de host Harlequin®, lo que garantiza rápidos tiempos de procesamiento RIP tanto para archivos PDF como PostScript, así como un perfecto manejo de transparencias y colores planos. El RIP VerteLith integra la tecnología de tramado de medios tonos desarrollada específicamente para la inyección de tinta, llamada "Clear Tone". Esta tecnología propia de Mutoh le permitirá producir sin problemas los mejores degradados y tonos de piel posibles.

Su producción puede estar perfectamente preparada para el siguiente paso en su proceso de producción a través del conjunto de herramientas de acabado, permitiéndole realizar un mosaico flexible y colocar marcas de corte u ojales.

Puntos fuertes del RIP VerteLith

- Construido alrededor de Harlequin® Core
- Interfaz de usuario sencilla y potente
- Flujo de trabajo sencillo
- Impresionante lista de características, incluyendo herramientas de acabado
- Herramientas de perfilado profesional incluidas
- Los mejores resultados de salida de las impresoras Mutoh
- Tramado de medios tonos de Mutoh : los mejores degradados posibles y tonos de piel
- Funciones optimizadas para las impresoras DTO : impresión de plantilla con maquetación automática.
- También se puede conectar a soluciones RIP que no sean de Mutoh
- Soporte de chat en varios idiomas



Ver el vídeo de presentación



VerteLith™ - Software RIP original de Mutoh

Consiga una calidad de imagen y una eficiencia de flujo de trabajo inigualables

Tecnología de alta calidad para optimizar el rendimiento de las impresoras de Mutoh

Ver el vídeo de presentación



Tecnología de tramado de medios tonos de MUTOH

Tramado "Clear Tone" patentado por Mutoh para conseguir el menor grano posible. Los mejores tonos de piel y gradaciones posibles.

MUTOH CMYK Perfil de amplia gama de colores

El perfil de entrada ICC "MUTOH CMYK" maximiza la gama de colores

Procesamiento preciso de transparencias PDF

Resultados más fiables gracias al procesamiento preciso de las transparencias PDF y las sombras paralelas



MUTOH Clear Tone



Procesamiento VerteLith Procesamiento inadecuado

Dos funciones de vista previa para reducir los errores y el desperdicio

Ver el vídeo de presentación

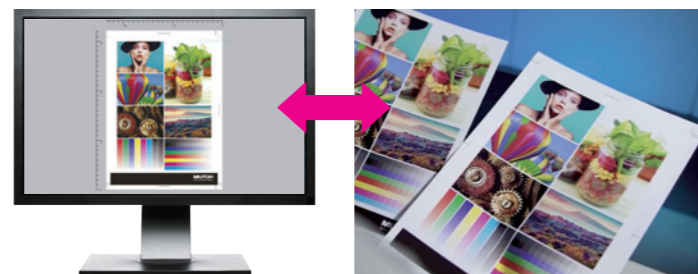


Vista previa RIP

Vista previa RIP: visualiza los puntos de impresión reales antes de imprimir

Vista previa suave

Simula "el color" del impreso



Para la prueba rápida, se recomienda una pantalla con calibración de monitor

Eficiencia del flujo de trabajo

Ver el vídeo de presentación



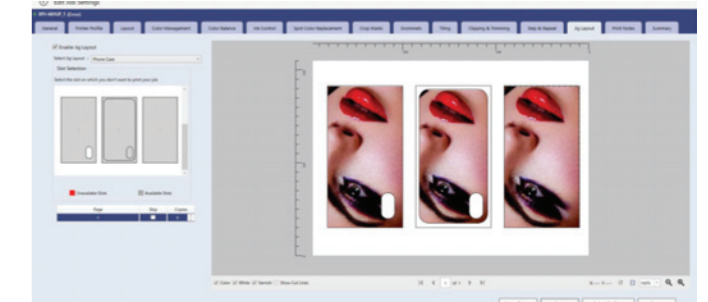
Procesamiento automatizado de la maquetación e impresión de PDFs multipágina

Preparar un PDF multipágina integrado Además de los "Ajustes de impresión", los "Ajustes de maquetación" también pueden configurarse en las carpetas activas.



Función de diseño de la plantilla

Establezca el área imprimible para cada ranura y reproduzca la forma de apertura del objeto de destino.



Producción simplificada de JIGs mediante impresión 2.5D con barniz



Puede trabajar eficazmente junto con la maquetación automatizada mediante "PDF multipágina". Ahorra tiempo al evitar la producción de JIGs subcontratados.

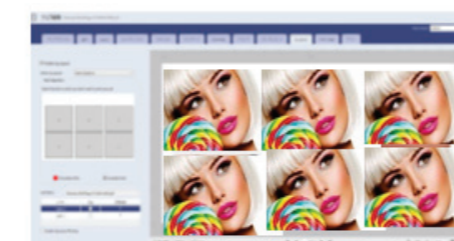
Impresión multicapa eficiente

Ver el vídeo de presentación



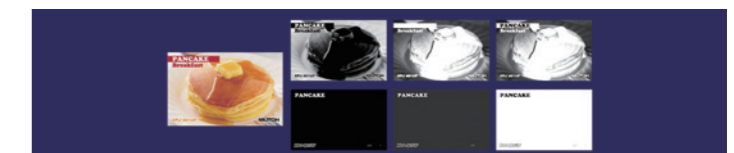
Impresión multicapa automatizada con el PDF multipágina

Posibilidad de impresión automatizada de capas utilizando un PDF multipágina. Prepare un PDF con capas divididas en páginas. Además de los "Ajustes de impresión" y los "Ajustes de diseño", se pueden configurar los "Ajustes de capas" en las carpetas activas.



Generación automática de colores planos

Posibilidad de generar automáticamente los datos de las tintas planas (blanco y barniz). Seleccione entre 6 modos diferentes.





**Software RIP original de Mutoh
IJ-RIP-01**

Características Principales

- Panel de control de la impresora con resumen de estado
- Definición de trabajos: tamaño, rotación, espejo, recorte, recorte
- Acabado del trabajo: paso y repetición, mosaico, marcas de recorte, ojales, estrangulamiento, sangrado, notas de impresión
- Definición de plantillas integrada, diseño automatizado de plantillas, diseño avanzado de plantillas con zonas no imprimibles y recortes, impresión de 2,5D
- Plantillas de bricolaje
- Impresión de capas de varias pasadas (desde fuentes de una sola página y de varias páginas)
- Anidación (anidación automática / configuración individual del trabajo de anidación / impresión de capas de varias pasadas (multipáginas)
- Generación automática de capa(s) de blanco/barniz
- Gestión del color integrada y herramientas de perfilado ICC
- Sustitución de colores adicionales
- Herramientas de ajuste de color y control de tintas
- Registro del historial de impresión y estadísticas de impresión
- Notificación de escasez de tinta y soportes
- Herramientas de prueba: Pruebas en pantalla y vista previa del RIP
- Funcionalidad Pass-Through para integrar el uso de RIPs que no sean de Autoh
- Exportación e importación de trabajos
- RIP de 64 bits - Compatible con PDF-VT/2.0 - TIFF - JPG - PS/EPS

Compatibilidad con impresoras

XPJ-461UF, XPJ-661UF, VJ-426UF, VJ-626UF, XPJ-1641SR, XPJ-1682SR, VJ-628, VJ-1324X, VJ-1638X, VJ-2638X, VJ-1638UH, VJ-1638UH Mark II, VJ-1638UR, VJ-1638UR Mark II, VJ-628MP, VJ-1627MH, VC-600, VC2-1300 & VC2-1800



XPJ-461UF



XPJ-661UF



XPJ-1682SR



VJ-1638UH2

Entorno operativo

Sistema operativo	Windows 10 [64-bit] Windows 8.1 [64-bit]
CPU	Intel® Core™ i5 3GHz o superior
Memoria	8 GB o más
Disco duro	Se recomienda el uso de SSD cuando se imprime en varias impresoras / 10 GB o más (*1)
Interfaz	Ethernet (*2) USB2.0 (*3)
Resolución de la pantalla	1920 x 1080 píxeles o superior (*4)

Distribuido por

(*1) Al utilizar la función de archivo, asegurese disponer de una capacidad suficiente

(*2) Se recomienda disponer de un puerto de red compatible con Gigabit Ethernet, que es necesario cuando se conecta a una impresora equipada con Gigabit Ethernet

(*3) Se recomienda cuando se utiliza un cortador conectado por USB y un espectrofotómetro

(*4) Para la prueba rápida, se recomienda una pantalla con calibración de monitor

