

**CMS**  
**Cutting Master 5**

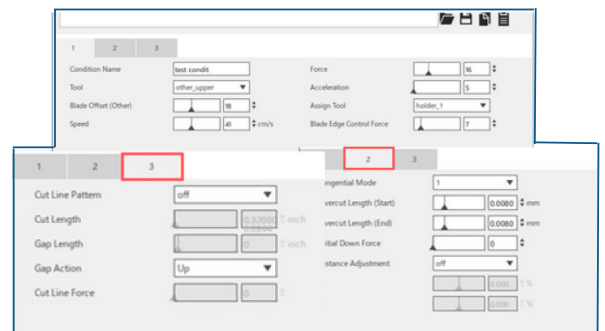
**Graphtec Studio 2**

**Cutting Master 5  
y Graphtec Studio 2**



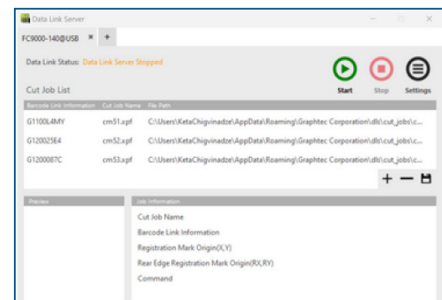
**PANEL  
REMOTO**

- Todas las configuraciones se pueden cambiar y ajustar desde un PC. Cambiando la configuración desde el PC y enviando la nueva configuración a través de un USB externo o PC se sobrescribirá en el plotter. Los mismos valores de configuración pueden ser transferidos a otro plotter de corte.



**NUEVO SERVIDOR  
DATALINK**

- Nuevo soporte a XPF. Archivo creado en RIP a un archivo designado (hot folder). Crea un archivo en el software RIP, guarda el archivo de corte, envíalo a un ordenador que no tenga software RIP pero sí Graphtec Software; puedes guardar ese archivo de corte en Cutting Master 5 o Graphtec Studio 2 y enviarlo al plotter.



**CM5**  
Cutting Master 5

**Graphtec Studio 2**

## Cutting Master 5 y Graphtec Studio 2

**GRAPHTEC**

**CPS**<sup>®</sup>  
CUTTER PRINTER SYSTEMS



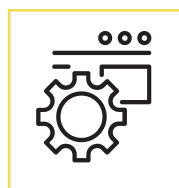
### MANUAL VARIOS IDIOMAS

- Los nuevos programas vienen con manuales traducidos a 11 idiomas, entre ellos: Japonés, inglés, francés, alemán, portugués, español, italiano, ruso, coreano, chino simplificado y chino tradicional. Pronto se incluirán más idiomas.



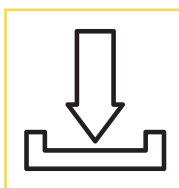
### ARCHIVOS ADICIONALES

- GS2 admite 20 formatos adicionales, aunque los archivos adicionales deben ser convertidos a formato PDF y luego cargarlos en GS2.



### SOFTWARE ORIGINAL GRAPHTEC

- El software original es desarrollado por Graphtec haciéndolo más funcional, rápido y fiable. El soporte completo de soporte completo para CM5 y GS2 es proporcionado por Graphtec.



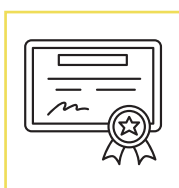
### FÁCIL INSTALACIÓN

- Los programas están disponibles para su descarga en el sitio web oficial de Graphtec. No es necesario crear una cuenta.



### ARCHIVOS COMPATIBLES

- GS2 soporta más de 12 tipos de archivos, incluyendo, pero limitado a AI, CDR, EPS, PDF, studio3, studio, SVG, DXF, WMF, PNG, JPG, BMP y TIFF.



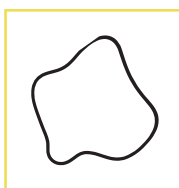
### LICENCIA ILIMITADA

- Tanto GS2 como CM5 tienen licencia ilimitada; lo que significa que puede utilizar el software desde diferentes ordenadores simultáneamente.



### NUEVA FUNCIÓN DE HENDIDO

- Con la nueva función de hendido ahora es posible hendir el material de impresión por delante y por detrás.



### FUNCIÓN TRACE

- Con esta función ahora está disponible para crear líneas de corte automáticamente en GS2.



### ACTUALIZACIÓN GRATUITA

- Actualizaciones gratuitas del software Graphtec ahora con las actualizaciones de software de tu PC.

**Cutter Printer Systems**

Calle Hilados, 9\_1º, 28850  
Torrejón de Ardoz - Madrid  
Telf: 0034 91 676 18 03

**CPS**<sup>®</sup> [cps-spain.net](http://cps-spain.net)  
[cps@cps-spain.net](mailto:cps@cps-spain.net)