



Directrices Impresora STS/Mutoh 628D/628DC

Condiciones ambientales óptimas

- Sin luz solar directa.
- Sin polvo y con estática mínima.
- Temperaturas entre 20 y 24 ° / 68-75F 24 h al día, 7 días a la semana.
- Humedad entre 35% y 45%.

NOTA Cuando utilices cartuchos de 220 ml y 500 ml, no humedezcas el cabezal de impresión. Deja que la impresora entre automáticamente en modo de reposo.

La impresora STS/Mutoh 628DC está diseñada para permanecer encendida, la circulación interna incorporada realiza ciclos durante toda la noche. Mantén la impresora encendida y conectada a un protector contra sobretensiones.

Mantenimiento diario/Antes de la impresión diaria

1. Extrae y gira los 2 cartuchos de tinta blanca a una posición plana y agítalos de lado a lado con la guía de la ranura del cartucho en las posiciones arriba y abajo (40x) cada día antes de despertar del modo de reposo.
2. Agita también el cartucho boca abajo para asegurarse de que el contenido del cartucho se mezcla adecuadamente.
3. Antes de la instalación, retira la tinta libre del extremo de cada cartucho blanco de 500 ml con una toalla de papel.
4. Asegúrate de que la placa térmica está libre de residuos o tinta (la superficie metálica sobre la que se imprime el material, y que los protectores del material también están limpios, así como debajo de ellos).
5. Realiza una comprobación de los inyectores antes de imprimir para verificar la calidad de los inyectores, seguido de una limpieza de los cabezales si es necesario (limpieza corta) y repite el proceso hasta que el patrón del inyector esté libre de gotas.

Cada 2-3 meses

Utiliza tu panel MSM para realizar el almacenamiento prolongado de tu impresora y sigue las instrucciones que aparecen en pantalla, esto asegurará que tus líneas se mantengan en condiciones de trabajo y ayudará a la longevidad de su cabezal de impresión.

Hábitos de Buenas Prácticas

1. Imprime siempre con la cubierta frontal en la posición hacia abajo.
2. Protege la impresora de interrupciones eléctricas y apagones con un SAI de 500VA.
3. No utilices tintas que estén caducadas.
4. No apagues la impresora.

! ¡No levantes ni toques el material cuando la impresora esté en funcionamiento! **ADVERTENCIA**

STS Inks no garantizará ningún daño en el cabezal debido a un error del operador. Por favor, sigue siempre las directrices de buenas prácticas.

Qué hacer si el cabezal de impresión golpea la película PET

1. Extrae y gira los 2 cartuchos de tinta blanca a una posición plana y agítalos de lado a lado con la guía de la ranura del cartucho en las posiciones arriba y abajo (40x) cada día antes de despertar del modo de reposo.
2. Agita también el cartucho boca abajo para asegurarte de que el contenido del cartucho se mezcla adecuadamente.
3. Antes de la instalación, retira la tinta libre del extremo de cada cartucho blanco de 500 ml con una toalla de papel.
4. Asegúrate de que la placa térmica está libre de residuos o tinta (la superficie metálica sobre la que se imprime el material, y que los protectores del material también están limpios, así como debajo de ellos).
5. Realiza una comprobación de los inyectores antes de imprimir para verificar la calidad de los inyectores, seguido de una limpieza de los cabezales si es necesario (limpieza corta) y repite el proceso hasta que el patrón del inyector esté libre de gotas.

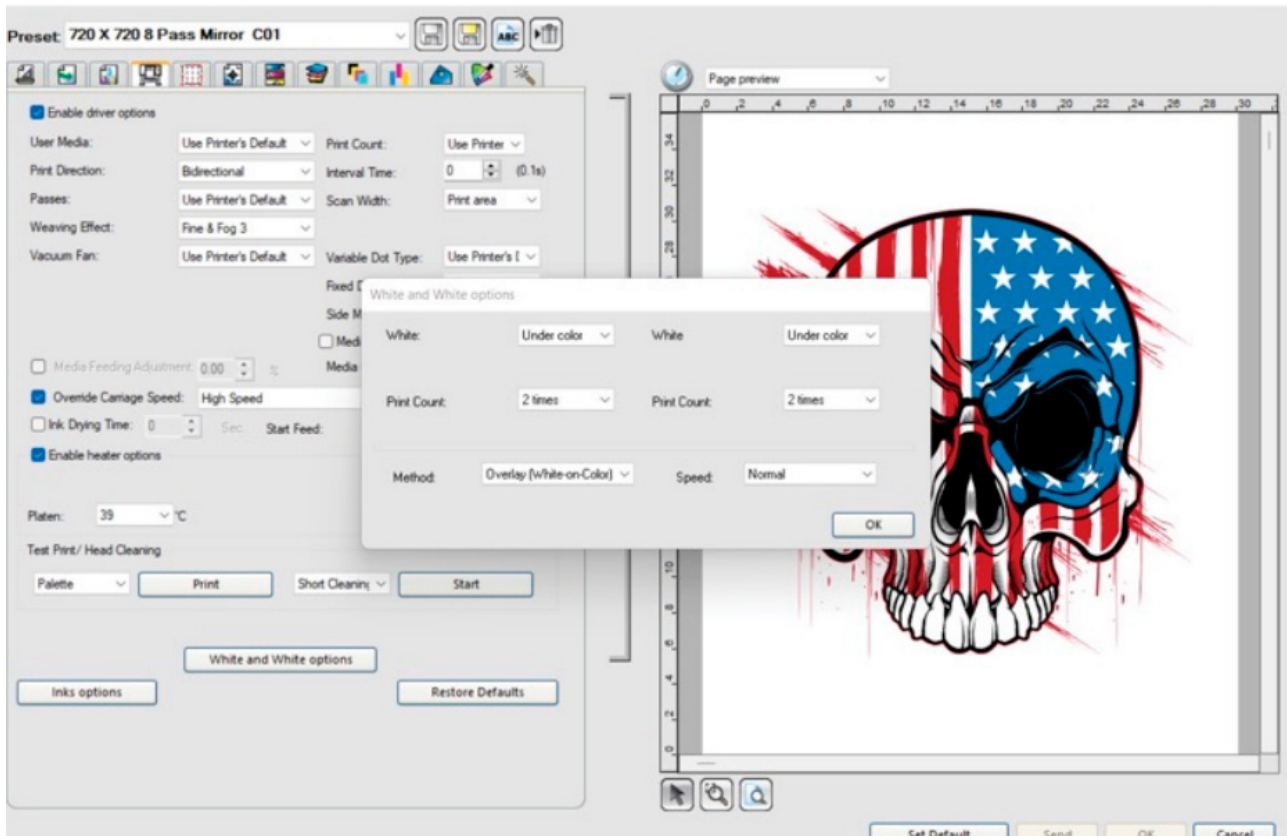
Detén inmediatamente la impresión e inicia el proceso de limpieza del cabezal. Adquiere líquido eliminador de atasco de inyectores y llena la estación de tapado con el líquido. Apaga la impresora con el cabezal bloqueado durante más de 6 horas. (Cuando la impresora está húmeda debe estar apagada).

NOTA Al día siguiente, agita los cartuchos blancos como de costumbre y realiza una comprobación de inyectores al día siguiente.

Además, nunca estaciones el cabezal directamente sobre la película PET.

NOTA Las limpiezas continuadas del cabezal pueden ejercer demasiada presión sobre el cabezal de impresión y provocar que este se deslamine y falle prematuramente.

En caso de que el cabezal no se recupere, imprime en alta calidad (720x1080) o 2x blanco como la configuración Flexi muestra a continuación.



La película de PET utilizada para la impresión DTF está recubierta por una capa de una emulsión especial que fija las tintas en un estado gelatinoso cuando la tinta cae sobre la película.

Por lo tanto, si el cabezal de impresión toca la película PET, cualquier tinta que se encuentre en la superficie del cabezal de impresión, incluso a través de los inyectores, se convertirá en un estado gelatinoso y puede causar el bloqueo de los inyectores y, en última instancia, el fallo prematuro del cabezal.

⚠ ¡No levantes ni toques el material durante las operaciones de impresión! **ADVERTENCIA**

Buenas prácticas de mantenimiento

- Limpia semanalmente la escobilla y la ruta de drenaje de la escobilla al final de la producción.
- Limpia la junta de la estación de taponado y la almohadilla de escupido cada dos días.
- Limpia los protectores del cabezal de impresión y los cilindros de plástico negro en cada extremo del cabezal de impresión después de la producción o cada día.
- Asegúrate de que la banda negra de la parte delantera de la platina térmica está limpia para que el sensor de soportes compruebe el material.

Limpieza de la escobilla de limpieza

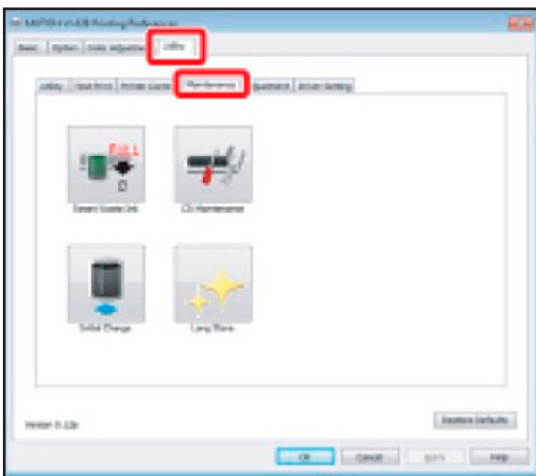
Período de limpieza

- Semanalmente.
- Si después de limpiar el cabezal sigue habiendo borrosidad y falta de puntos.

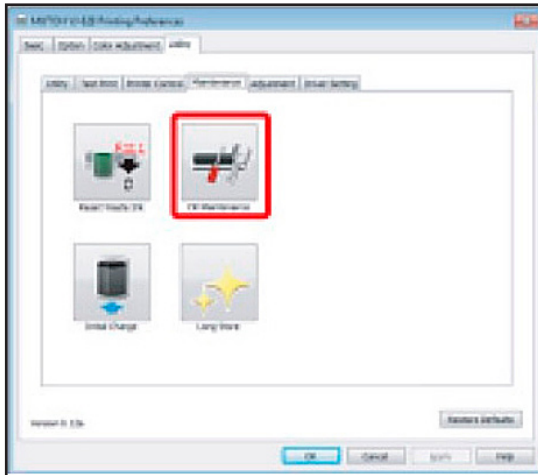
Preparación

- Bastoncillo de limpieza.

Pasos



1. Accede a la pantalla Preferencias de Impresora del controlador de impresora.
2. Haz clic en [Utilidad] [Mantenimiento].



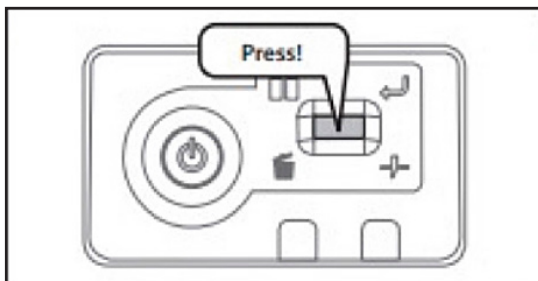
3. Haz clic en [CR Main Maintenance].

* Se abre el panel remoto MSM.

NOTA MSM puede iniciarse directamente.



4. Haz clic en [Inicio].



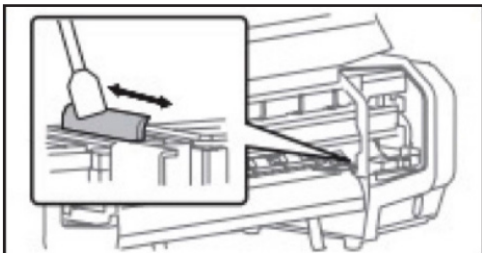
5. Pulsa brevemente la tecla de funcionamiento del panel de control.

* El carro se desplaza a la posición de mantenimiento dentro de la cubierta frontal

6. Abre la cubierta frontal.

IMPORTANTE Cuando limpies la escobilla de limpieza, ten en cuenta lo siguiente.

- Utiliza un bastoncillo de limpieza en seco. Si se humedece con agua o líquido, puede causar dañar el cabezal de impresión.
- No reutilices el bastoncillo de limpieza. El polvo puede adherirse y dañar el cabezal de impresión.
- El tiempo de limpieza estándar debe ser de 5 minutos. Si tarda más, el bastoncillo puede secarse dañar el cabezal de impresión.

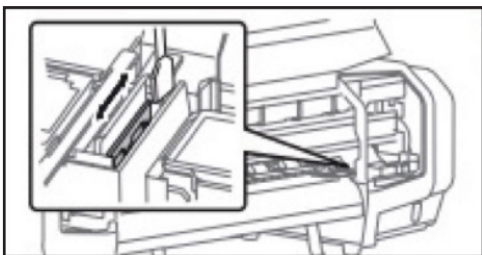


7. Limpia la escobilla de limpieza con un bastoncillo de limpieza.

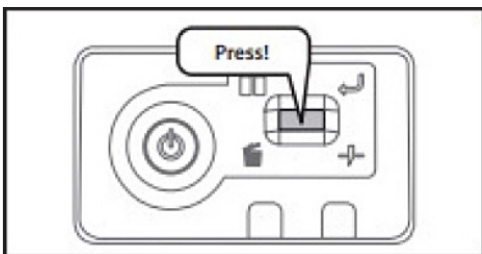
* Pasa el bastoncillo de limpieza por el lado izquierdo de la cara durface de la escobilla de limpieza hacia adelante y hacia atrás.



8. Limpia la superficie derecha de la escobilla de limpieza yendo hacia delante y hacia atrás.



9. Limpia la superficie lateral derecha de la base de la escobilla de limpieza hacia adelante y hacia atrás.



10. Cierra la cubierta frontal

11. Pulsa brevemente el botón de funcionamiento del panel de control.

* El carro se desplaza a la posición original dentro de la cubierta frontal.

Limpieza interior

Período de limpieza

- Mensual.

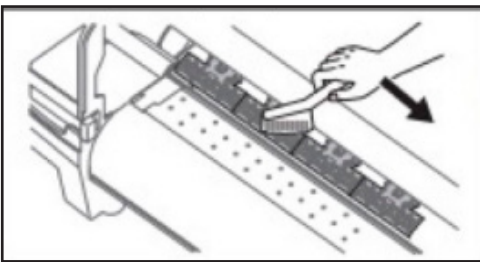
Pasos

1. Compruebe que la alimentación está desconectada.
2. Abre la cubierta frontal.

IMPORTANTE

Inmediatamente después de desconectar la alimentación, la temperatura del calentador de este producto es muy alta.

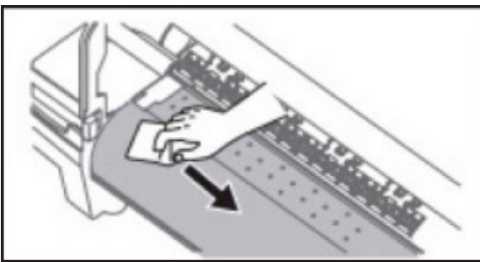
Toca el cristal de exposición o la guía del material y, si está demasiado caliente, espera un momento antes de iniciar la limpieza.



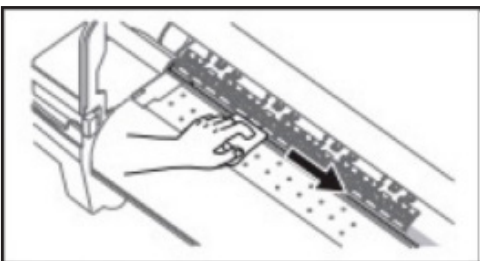
3. Limpia el polvo del brazo de presión con un cepillo suave.

IMPORTANTE

* No elimines el polvo del interior del producto con un plumero de gas. Podría causar ruidos anormales.



4. Con un paño suave humedecido en agua y bien apretado firmemente, limpia la suciedad de la guía del material de la platina.



5. Con un paño suave humedecido en agua y bien apretado con fuerza, limpia la suciedad de la parte plateada del rodillo de la rejilla.

6. Cierra la cubierta frontal.

Mantenimiento trimestral

1. Lubricar los raíles guía del carro y los rodamientos del mismo.
2. Limpia ligeramente la banda del codificador con agua desionizada utilizando un paño sin pelusas una vez cada dos o tres semanas, y más a menudo después de una producción intensa.
3. Con un cepillo de dientes seco limpia suavemente los rodillos de alimentación para eliminar cualquier acumulación presente.
4. Para mantener el sistema de suministro de tinta, cada tres o cuatro meses enjuaga la impresora con la opción Long Store del panel remoto MSM.
5. Cuando no imprimas durante largos períodos (más de 14 días), limpia todas las líneas de tinta con STS Solución Limpiadora.
6. Cada tres meses localiza la opción Long Store en tu panel MSM para asegurar la limpieza de los interna limpia. Esto eliminará cualquier sedimento que pueda haberse acumulado con el tiempo.
7. Por favor no abras las cubiertas externas de la impresora por ningún motivo a menos que te lo indique el Soporte Técnico de STS ya que esto anulará la garantía de la impresora.

¡ Por favor no abras las cubiertas externas de la impresora por ningún motivo a menos que te lo indique el Soporte Técnico de STS ya que esto anulará la garantía de la impresora !